

CONFIGURAZIONE APP "ZCONNECT"_ SISTEMI OPERATIVI ANDROID

1. Stampare le istruzioni di configurazione APP ricevute nella mail con oggetto "HR Portal_QR Code configuration app" e ignorare la seconda pagina.

2. Scaricare l'APP "ZConnect Enterprise Edition"

← zconnect enterprise e... 🔍 🗣️

Informazioni su questi risultati ⓘ



ZConnect Enterprise Edition
Zucchetti

Installa

3,7 ★
6206 recensioni

Oltre 500.000 Download

PEGI 3

App Portale del personale. La tua azienda sempre in tasca!

Si configura in pochi passi!

Inquadra il QR Code che trovi all'interno del tuo contratto di lavoro o il QR Code che trovi sul tuo contratto di lavoro o sul tuo contratto di lavoro o sul tuo contratto di lavoro.

Puoi accedere all'applicazione anche dal tuo PC o tablet.

App Portale del personale: la tua azienda sempre in tasca!

3. Inquadrare il QR code (presente sulle istruzioni) selezionando "Scansiona QR Code"

Configurazione con QR code

Utilizza un QR code per configurare il primo accesso all'applicazione

[Dove puoi trovare il QR code?](#)



Scansiona QR code

Utilizza un altro metodo di configurazione

ZConnect
Versione 13.01.00 build 19870

4. Cliccare su "OK ho capito!"

Benvenuto

Benvenuto in ZConnect!
Se non riesci ad accedere, se non trovi tutte le funzionalità che ti aspetti o se l'App ti segnala che non ha moduli attivi, rivolgiti all'ufficio competente della tua azienda: la configurazione dell'App è gestita dal Portale HR.



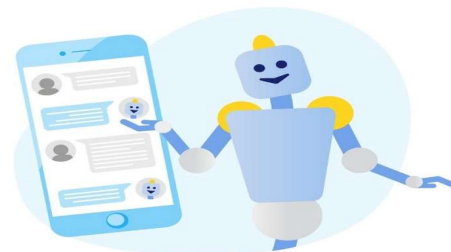
OK ho capito!

ZConnect
Versione 13.01.00 build 19870

5. Cliccare ancora su "OK ho capito!"

Novità: attivazione Chat ZConnect


Da oggi nella spalla di sinistra troverai disponibile la "Chat ZConnect" per porre le tue domande e richieste di informazioni al nostro Assistente Virtuale.



OK ho capito!

ZConnect
Versione 13.01.00 build 19870

6. Inserire le credenziali ricevute nella mail con oggetto "HR Portal access" (potrebbe arrivare nella POSTA INDESIDERATA) e cliccare su "Login"




Nome Utente
NOME.COGNOME

Password
.....


Resta connesso

Login

ZConnect
Versione 13.01.00 build 19870



7. Verrà richiesto di cambiare la password: inserire in "Password Corrente" la password di cui punto 6), impostare la nuova password e cliccare su "Applica"



Nome Utente

Cambio Password

Password Corrente


Nuova password

Conferma Password


Annulla Applica

Login

ZConnect
Versione 13.01.00 build 19870



8. Inserire nuovamente la password scelta e cliccare su "Login"




Nome Utente
NOME.COGNOME

Password
.....

Resta connesso

Login

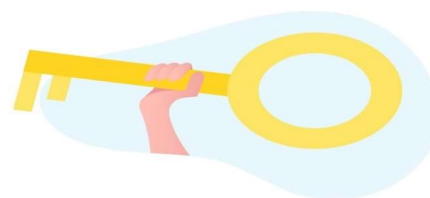
ZConnect
Versione 13.01.00 build 19870



9. Cliccare su "No grazie"

Accesso rapido

Vuoi abilitare l'accesso rapido tramite sistema biometrico?

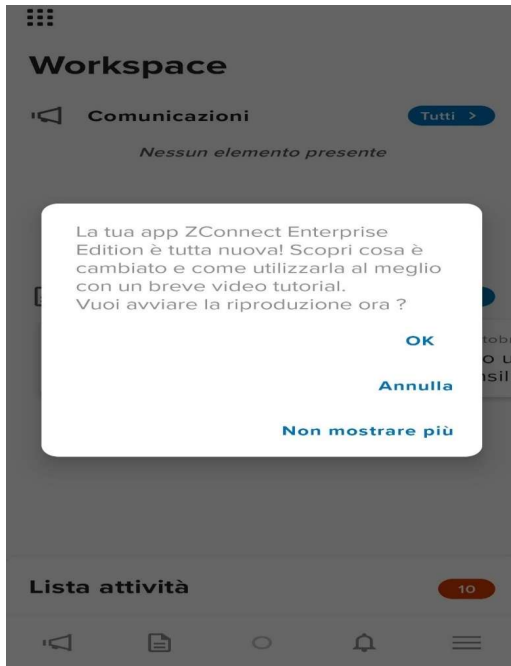


Attiva sistema biometrico

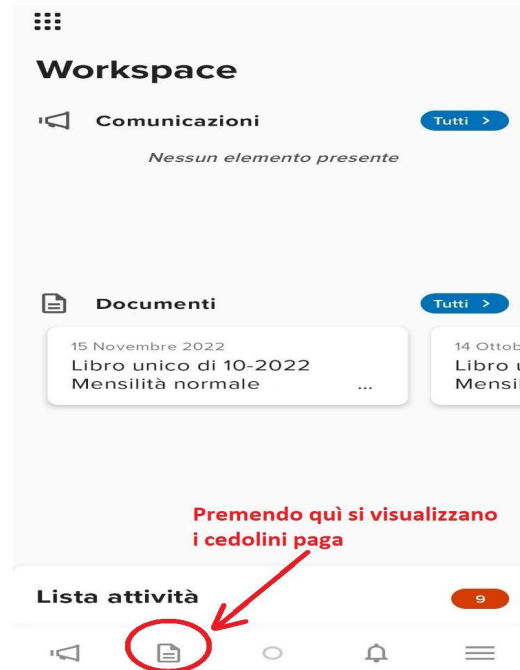
No grazie

ZConnect
Versione 13.01.00 build 19870

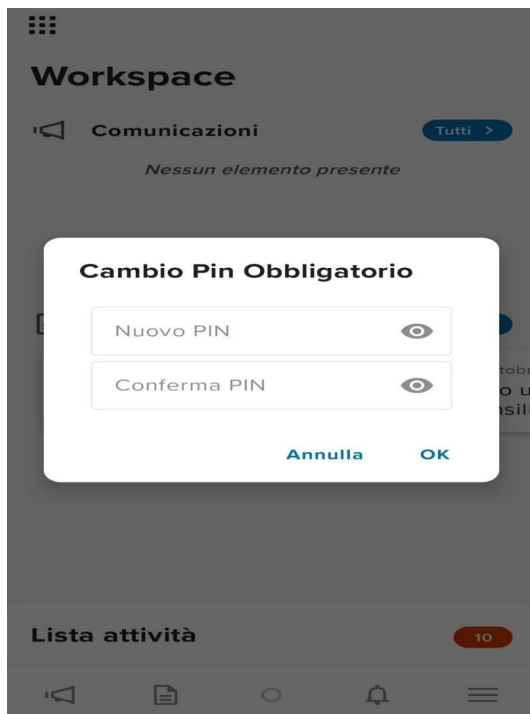
10. Cliccare su “Non mostrare più”



11. Cliccare sul documento/comunicazione da visualizzare



12. Inserire un PINCODE di 4 cifre a scelta, che verrà richiesto ogni volta per visualizzare un documento. Si raccomanda di conservare con cura e non comunicare ad altri il proprio PIN



13. Visualizzare la busta paga.

